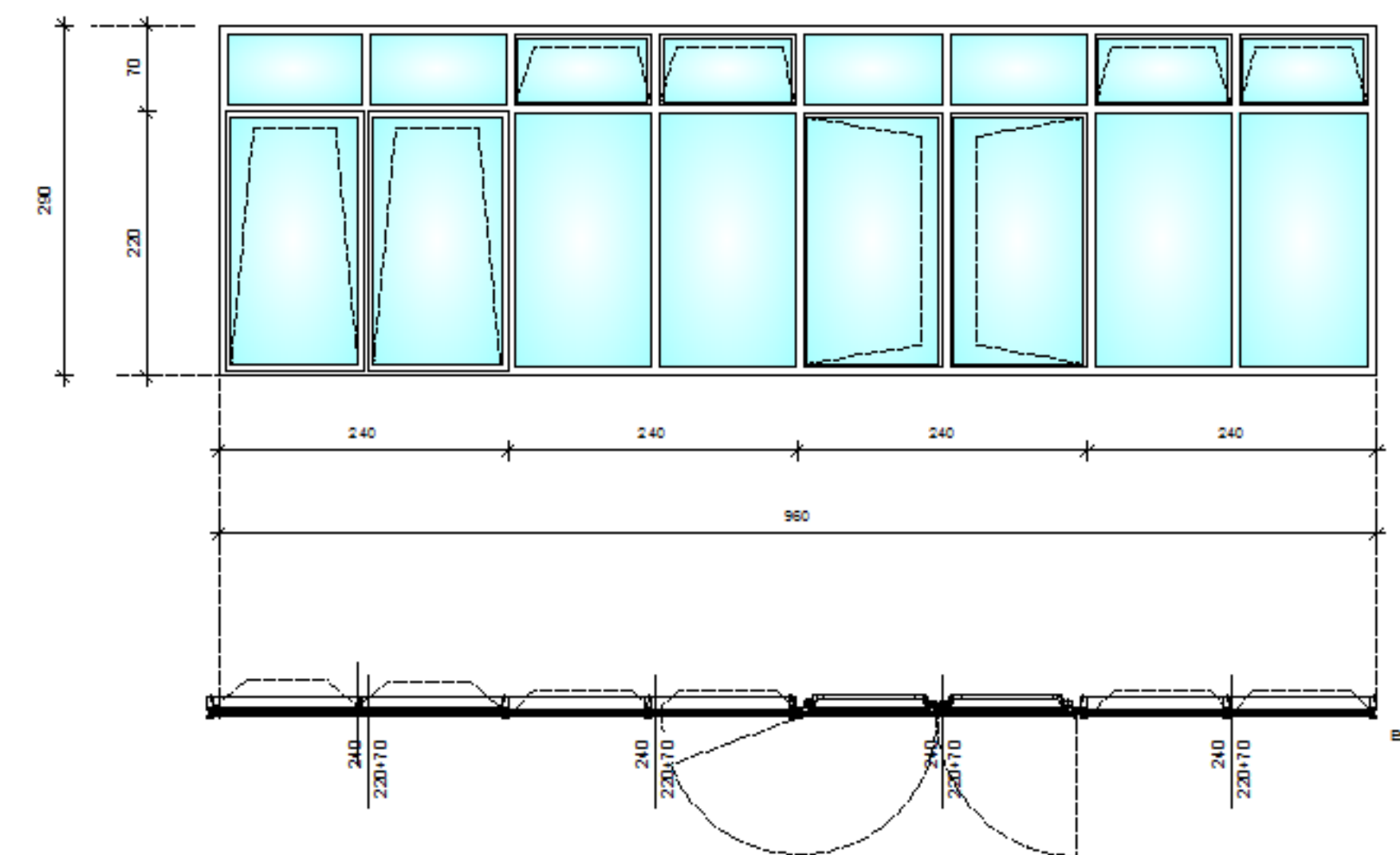
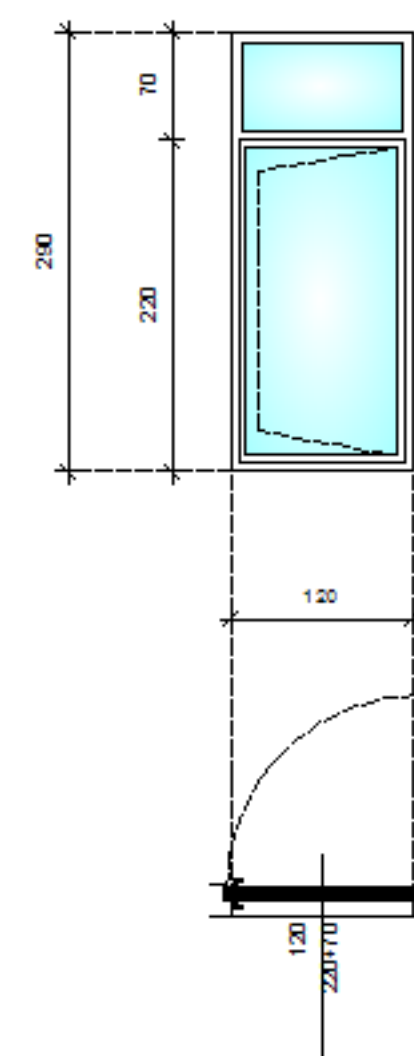
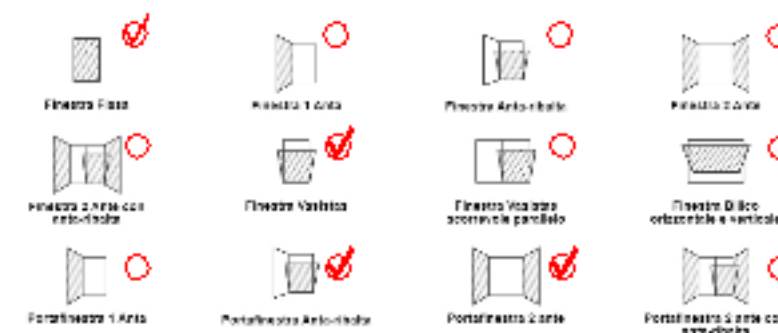


SERRAMENTI ESTERNI



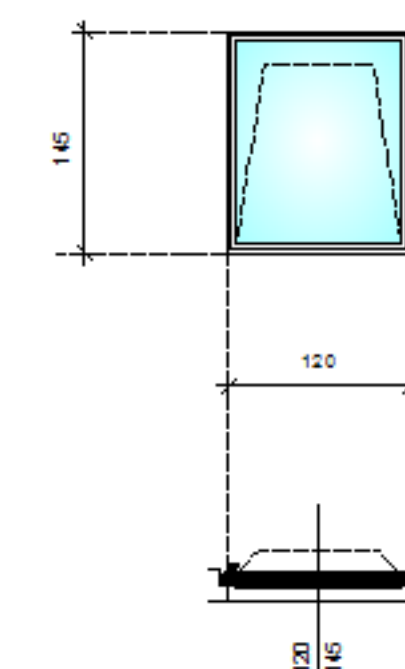
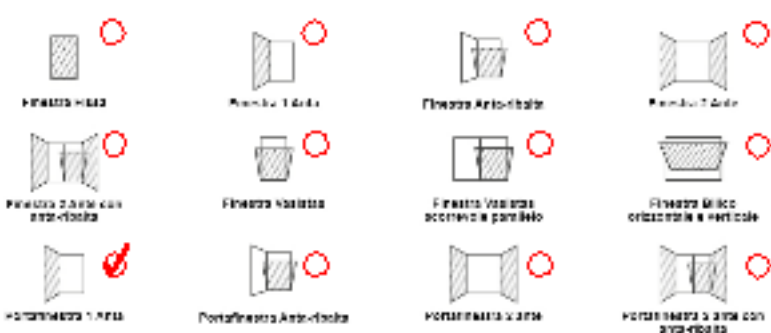
DESCRIZIONE: serramenti esterni per mensa
MATERIALE: Alluminio con taglio termico, potere fonoisolante con vetri bassoemissivi stratificati 4+4 aventi potere fonoisolante di 44db

QUANTITA': n°1



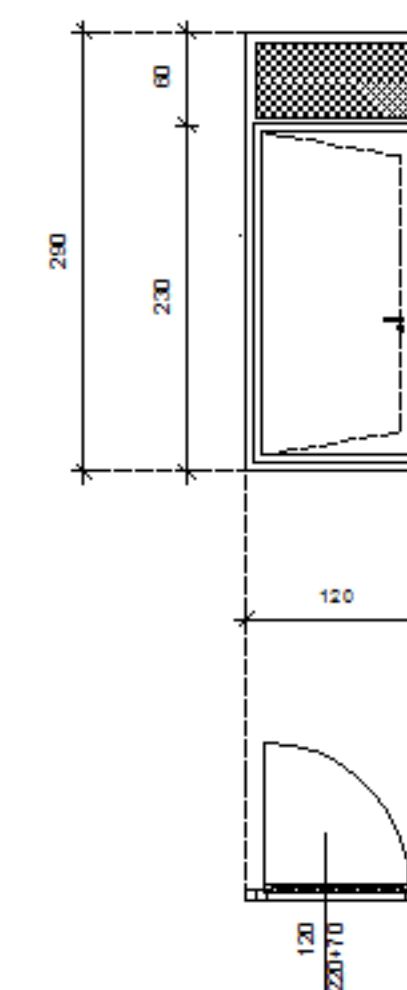
DESCRIZIONE: serramenti esterni per mensa
MATERIALE: Alluminio con taglio termico, potere fonoisolante con vetri bassoemissivi stratificati 4+4 aventi potere fonoisolante di 44db

QUANTITA': n°1



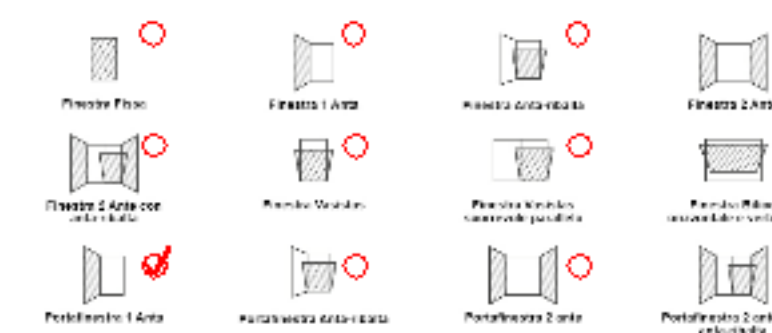
DESCRIZIONE: serramenti esterni per mensa
MATERIALE: Alluminio con taglio termico, potere fonoisolante con vetri bassoemissivi stratificati 4+4 aventi potere fonoisolante di 44db

QUANTITA': n°2



DESCRIZIONE: serramenti esterni per locali tecnici, mensa
MATERIALE: alluminio preverniciato

QUANTITA': n°1



REALIZZAZIONE REFETTORIO SCUOLA PRIMARIA A. GAYS

GRUPPO DI PROGETTAZIONE - COLLABORAZIONI

RESPONSABILE DI PROGETTO PROGETTO ARCHITETTONICO COORDINAMENTO PRESTAZIONI Arch. Diego Bertotti Collaborazione Arch. Sara Bertoni	PROGETTO STRUTTURE Studio Associato LTG Ing. Matteo Lusso Ing. Alessandro Palao	PROGETTAZIONE ENERGETICA Studio Associato Pool Engineering Ing. Virgilio M. Chiono Geom. Andrea Zanusso
IMPIANTI ELETTRICI Per. Ind. Zenerio Massimo	ACUSTICA Ing. Matteo Corino	GEOLOGIA E GEOTECNICA Dott. Geol. Carlo Della role
IMPIANTI MECCANICI Studio Associato Pool Engineering Ing. Virgilio M. Chiono Geom. Andrea Zanusso	ANTINCENDIO Studio Associato Pool Engineering Ing. Virgilio M. Chiono Geom. Andrea Zanusso	CONSULENZA

FASE PROGETTO DEFINITIVO/ESECUTIVO	DATA PROGETTO 16-01-2023
OGGETTO ABACO SERRAMENTI ESTERNI	REV. n. 00 16-01-2023
	TAV-ELAB AR.11